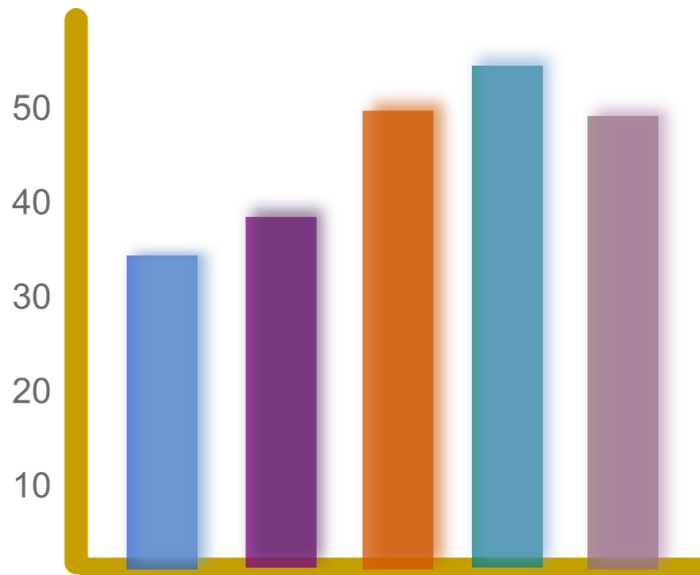




สรุปข้อมูลเชิงสถิติการให้บริการ กลุ่มอำนาจการ

ประจำปีงบประมาณ พ.ศ. 2566
สำนักงานเขตพื้นที่การศึกษาประถมศึกษาบุรีรัมย์ เขต 3



สำนักงานเขตพื้นที่การศึกษาประถมศึกษาบุรีรัมย์ เขต 3
เลขที่ 77 หมู่ 4 ถนนโชคชัย-เดชอุดม ตำบลนางรอง
อำเภอนางรอง จังหวัดบุรีรัมย์ 31110
โทร. 044-634547 โทรสาร 044-634542

คำนำ

ตามที่ สำนักงานเขตพื้นที่การศึกษาประถมศึกษาบุรีรัมย์ เขต 3 ได้ดำเนินการให้บริการข้าราชการครูและบุคลากรทางการศึกษาในสังกัด และบุคคลภายนอก ที่มาติดต่อรับบริการงานตามภารกิจของหน่วยงานเป็นประจำทุกเดือน นั้น

ทั้งนี้ สำนักงานเขตพื้นที่การศึกษาประถมศึกษาบุรีรัมย์ เขต 3 จึงขอสรุปจำนวนผู้มารับบริการงานตามภารกิจของหน่วยงาน การบริการห้องประชุม การจัดสวัสดิการสวัสดิภาพข้าราชการครูและบุคลากรทางการศึกษา ประจำปีงบประมาณ พ.ศ.2566 ไตรมาสที่ 2 (1 ตุลาคม 2565-31 มีนาคม 2566) รายละเอียดดังแนบ

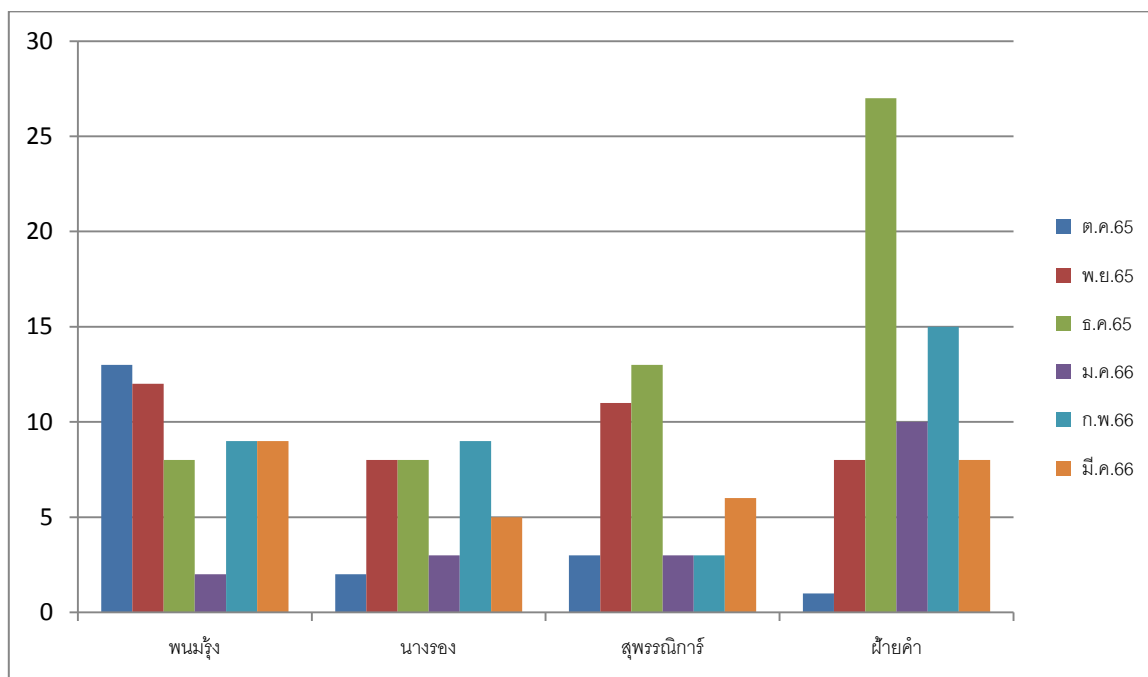


นายสุจิต ชมภูวงศ์

ผู้อำนวยการสำนักงานเขตพื้นที่การศึกษาประถมศึกษาบุรีรัมย์ เขต 3

สรุปข้อมูลเชิงสถิติการให้บริการ
(รอบ 6 เดือน) ประจำปีงบประมาณ พ.ศ. 2566
สำนักงานเขตพื้นที่การศึกษาประถมศึกษาบุรีรัมย์ เขต 3
การใช้บริการห้องประชุม

ห้อง	เดือน					
	1 ต.ค.65	พ.ย.65	ธ.ค.65	ม.ค.66	ก.พ.66	31 มี.ค.66
พนมรุ้ง	13	12	8	2	9	9
นางรอง	2	8	8	3	9	5
สุพรรณิการ์	3	11	13	3	3	6
ฝ้ายคำ	1	8	27	10	15	8

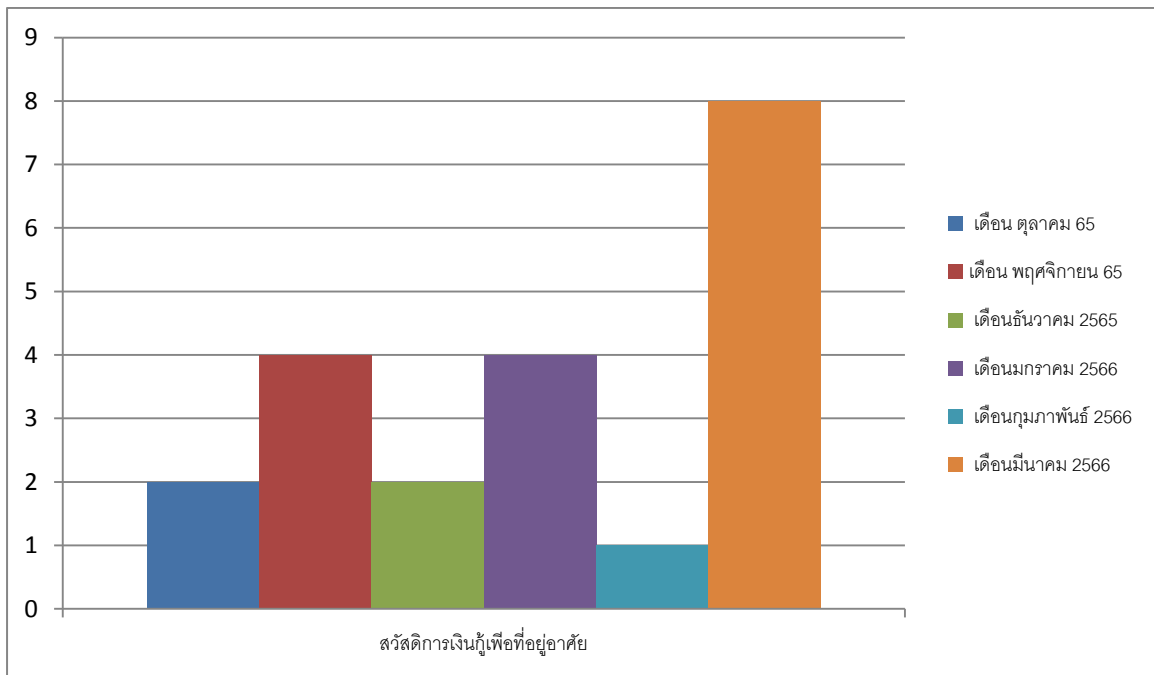


นางนงลักษณ์ อุดลย์รัมย์
ตำแหน่ง เจ้าพนักงานธุรการปฏิบัติงาน เบอร์โทรศัพท์ 044-634547

สำนักงานเขตพื้นที่การศึกษาประถมศึกษาบุรีรัมย์ เขต 3
เลขที่ 77 หมู่ 4 ถนนโชคชัย-เดชอุดม ตำบลนางรอง
อำเภอนางรอง จังหวัดบุรีรัมย์ 31110
โทร. 044-634547 โทรสาร 044-634542

สรุปข้อมูลเชิงสถิติการให้บริการ
 (รอบ 6 เดือน) ประจำปีงบประมาณ พ.ศ. 2566
 สำนักงานเขตพื้นที่การศึกษาประถมศึกษาบุรีรัมย์ เขต 3
 สถิติการเงินกู้เพื่อที่อยู่อาศัยธนาคารอาคารสงเคราะห์

เดือน	1 ต.ค.65	พ.ย.65	ธ.ค.65	ม.ค.66	ก.พ.66	31 มี.ค.66
สถิติการเงินกู้เพื่อที่อยู่อาศัยธนาคารอาคารสงเคราะห์	2	4	2	4	1	8



นางสัมพันธ์ เจริญสรน้อย
 ตำแหน่ง นักจัดการงานทั่วไปชำนาญการพิเศษ เบอร์โทรศัพท์ 044-634547

สำนักงานเขตพื้นที่การศึกษาประถมศึกษาบุรีรัมย์ เขต 3
 เลขที่ 77 หมู่ 4 ถนนโชคชัย-เดชอุดม ตำบลนางรอง
 อำเภอนางรอง จังหวัดบุรีรัมย์ 31110
 โทร. 044-634547 โทรสาร 044-634542